

SCHACHTELGEHEIMNISSE - Dorothea Stockmar



Die meisten Ikonen sind aus einer Haltung der Anbetung und Hochachtung heraus entstanden. Manche zeigen Spuren der Abnutzung, da sie zu früheren Zeiten ins Alltagsleben eingebunden wurden.

Nicht selten bergen sie ein Geheimnis, das bewahrt werden möchte.

Vorderseiten der „Schachtelgeheimnisse 1-4“

Mischtechnik auf Pappe

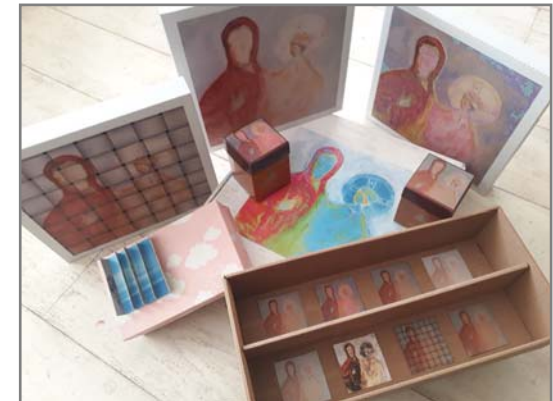
4x (28x28x3cm), 2018



Ich verarbeite meine Ikonen gerne zu so genannten *Schachtelgeheimnissen*, die sich dazu eignen, mit neuem Inhalt gefüllt zu werden und Fragen zulassen wie: „Was ist uns heut noch heilig?“

Rückseiten der „Schachtelgeheimnisse 1-4“

Mischtechnik auf Pappe 4x (28x28x3cm), 2018



www.stockmar-kunst.de
dorothea.stockmar@t-online.de