

Bilder für Ausstellung „Metamorphosen des Abschieds“ 2010

Dorothea Stockmar



Ausstellung in Kreuzkirche in Celle 2010

Auszug aus dem Zyklus: „Metamorphosen des Abschieds“ 2010



„Metamorphose 14“, 100x70 cm, Mischtechnik, 2008



„Metamorphose 33“, 100x70 cm, Mischtechnik, 2008

Trauer ist die Suche
nach einer verlorenen Zeit,
die hier und jetzt empfunden werden will,
in Zeichen, Bildern und Gesten



„Metamorphose“ 38, 50x50 cm, Pastellkreide auf Leinwand, 2008



„Metamorphose 35“, 30x60 cm, Mischtechnik, Pastellkreide, 2008



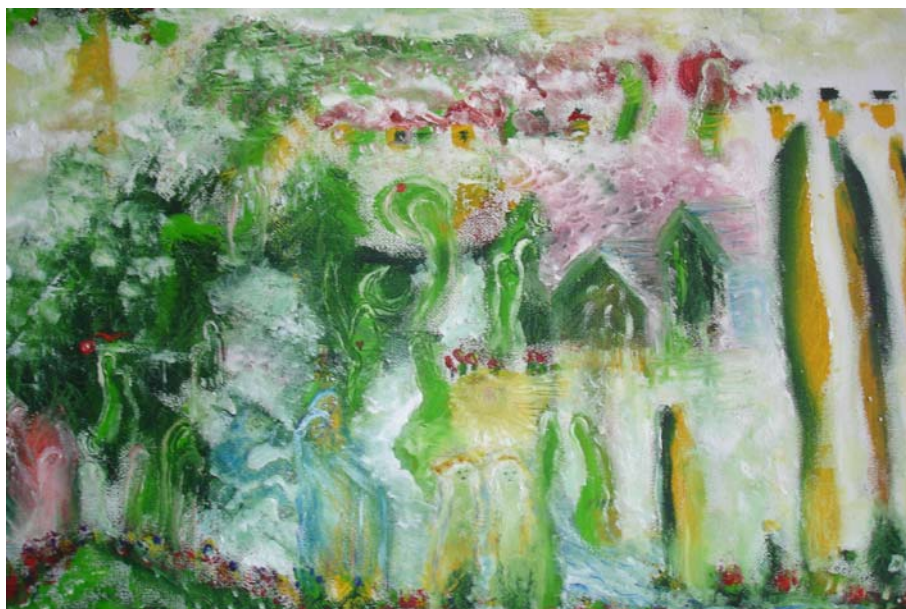
„auf dem Weg“, 60x80cm, Ölfarbe auf Leinwand, 2010



„im Angesicht des Todes“, 40x40 cm, Ölfarbe auf Leinwand, 2009



„verwandelt“, 40x30 cm, Ölfarbe auf Leinwand, 2010



„in einer andren Welt“, 30x40 cm, Ölfarbe auf Leinwand, 2010

in neue Erfahrungsräume hineinwachsen,
sich immer wieder ergreifen lassen,
wenn auch der Kopf nicht begreift



„was bleibt?“, 70x100 cm, Mischtechnik, 2010

nie sind sich Menschen so nah,
wie in Worten und Gesten des Abschieds



„des Nimmerwiedersehens allerletzte Hülle“, 70x100 cm, Mischtechnik, 2009



„Übergang IV“, 54x38 cm, Ölfarbe auf Leinwand, 2009



„Übergang III“, 54x38 cm, Ölfarbe auf Leinwand, 2009